

PATENT PROTECTED EP1890956



BlueKit® - New Line

VWAN - installaties voor liftkokers en machinekamers



Bescherm uzelf tegen onachtzaam afsluiten van de liftkoker. Met de BlueKit® voorkomt u:

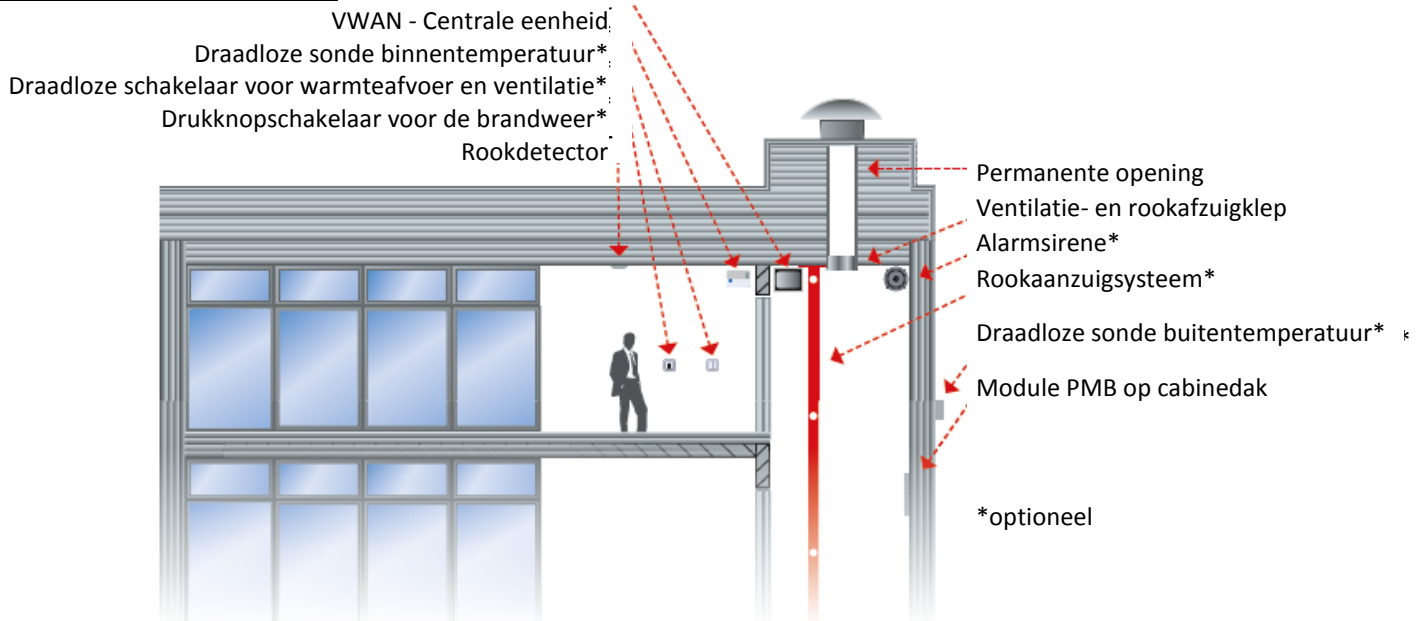
- *gevaarlijke situaties in het geval van een defect*
- *onnodig energieverlies*
- *gevoel van onbehagen bij het onderhoudspersoneel*
- *schimmelvorming*
- *een slecht binnenhuisklimaat*
- *ontbrekende hygiëne binnen het gebouw*



„Rookafvoer kan levensnoodzakelijk zijn ...

Ventilatie IS echter levensnoodzakelijk!“

De VWAN - componenten :



Optimaal aan de eisen aangepaste ontluuchting

Het eenvoudige openen en sluiten van de rookafzuigopeningen vereist in het algemeen geen innovatieve technologie en kan gewoon door bestaande of nieuw geïnstalleerde branddetectiesystemen worden geregeld. Een aan de reële behoeften aangepaste ontluuchting van de liftkoker, stelt echter veel hogere technische eisen!

De BlueKit bedient de bestaande ventilatieopeningen op een geoptimaliseerde manier, d.w.z. in functie van de reële behoeften in verband met de in het gebouw aanwezige personen.

De BlueKit® sluit de ventilatieopeningen en bepaalt op elk moment welke mate van ventilatie vereist is:

- ✓ bij het gebruik van de lift (dus bij beweging van de cabine),
- ✓ wanneer de temperatuur in het bovenste deel van de koker of in de machinekamer de gedefinieerde maximumtemperatuur overschrijdt,
- ✓ in het geval van een bedrijfsstoring van de lift met in de cabine opgesloten personen,*
- ✓ tijdens het uitvoeren van onderhoudswerkzaamheden.**

**In energetisch hoogwaardige gebouwen moet de ventilatie van de liftkoker bij bedrijfsstoringen met in de lift opgesloten personen zijn gewaarborgd - een externe handmatige ventilatieschakelaar helpt hier niet.*

***Tijdens onderhoudswerkzaamheden in het bovenste deel van de koker moet de ontluuchting van de koker absoluut gewaarborgd zijn. Voor de veiligheid van de onderhoudstechnicus gebeurt dit bij de BlueKit via een geïntegreerde aanwezigheidsdetector.*

Voorzichtig in geval van storingen



In energetisch gerenoveerde gebouwen, met verbeterde luchtdichtheid van de buitenkant van het gebouw, kunnen gesloten ventilatiekleppen de thermiek in de liftkoker snel tot stilstand brengen. In het geval van een bedrijfsstoring waarbij personen in de lift zijn opgesloten, kan de liftcabine daardoor niet voldoende worden geventileerd.

De temperatuur in de liftcabine stijgt snel tot boven de 36°C. In combinatie met de door stress verhoogde ademhalings- en hartslagfrequentie van de passagiers ontstaat in minder dan een ½ uur een ware O² of CO₂-noodsituatie. Zonder dat echter op dat moment een CO₂-overschot in de koker werd gemeten!

Luchtkwaliteit energetisch of hygiënisch geoptimaliseerd



Energetisch geoptimaliseerde ventilatie

Aan het einde elk lopende uur vindt, afhankelijk van het liftgebruik, dus bij aanwezigheid van personen, een eenmalige, qua duur instelbare ventilatie van de koker plaats.

De hygiënische ventilatie wordt hierdoor over 24 uur verdeeld en kan per dag beperkt worden tot 30 minuten. De energiebesparing is maximaal.

Hygiënisch geoptimaliseerde ventilatie:

Indien de waargenomen luchtkwaliteit in de energetisch geoptimaliseerde modus niet bevredigend is, kan de BlueKit gemakkelijk worden omgeschakeld naar de hygiënisch geoptimaliseerde modus. Bij elk gebruik van de lift gaat de ventilatieklep gedurende een instelbare tijd open.

Intelligente ventilatie past zich aan!

Ventilatiemodus en ventilatieduur kunnen op elk moment worden aangepast aan de eisen van de gebruikers van het gebouw.

Door toezicht op het liftgebruik stelt de BlueKit automatisch wijzigingen in het gebruik van het gebouw vast en past het zelfstandig de ventilatie aan het aantal liftgebruikers aan.



BlueKit[®]-ECO New Line & BlueKit[®]-LIGHT New Line

Wat is bij *New Line* de innovatie?

- Alle zwakstroomaansluitingen aan de centrale eenheid van de BlueKit zijn Plug&Go (RJ45-stekkersysteem).
- De verschillende aansluitbare componenten kunnen gemakkelijk door uitwendige schuifschakelaars worden geactiveerd of gedeactiveerd.
- In de behuizing van centrale eenheid van de BlueKit is een thermostaat geïnstalleerd. Het installeren van een tweede thermostaat in panorama- of hydraulische liften met machinekamer blijft mogelijk.
- Directe Plug&Go-aansluiting:
 - van een VOC- of CO₂-sensor (standaard geïntegreerd),
 - een bestaande branddetector,
 - van rookmelders in de machinekamer of op de verdiepingen.
-
- De ventilatiefunctie kan op elk moment met een extern ventilatiesysteem worden aangevuld. bv. door aansturing via een beschikbare potentiaalvrije ingang.
- Aansluitingen van motoren:
 - gemakkelijk en snel via RJ45-stekkers,
 - afzonderlijke aansluitdozen voor 2-punts of 3-punts motoren,
 - de ventilatiepositie kan vrij via een potentiometer worden ingesteld,
 - aansluitmogelijkheid van stempel- of kettingaandrijvingen voor lamellenvensters.

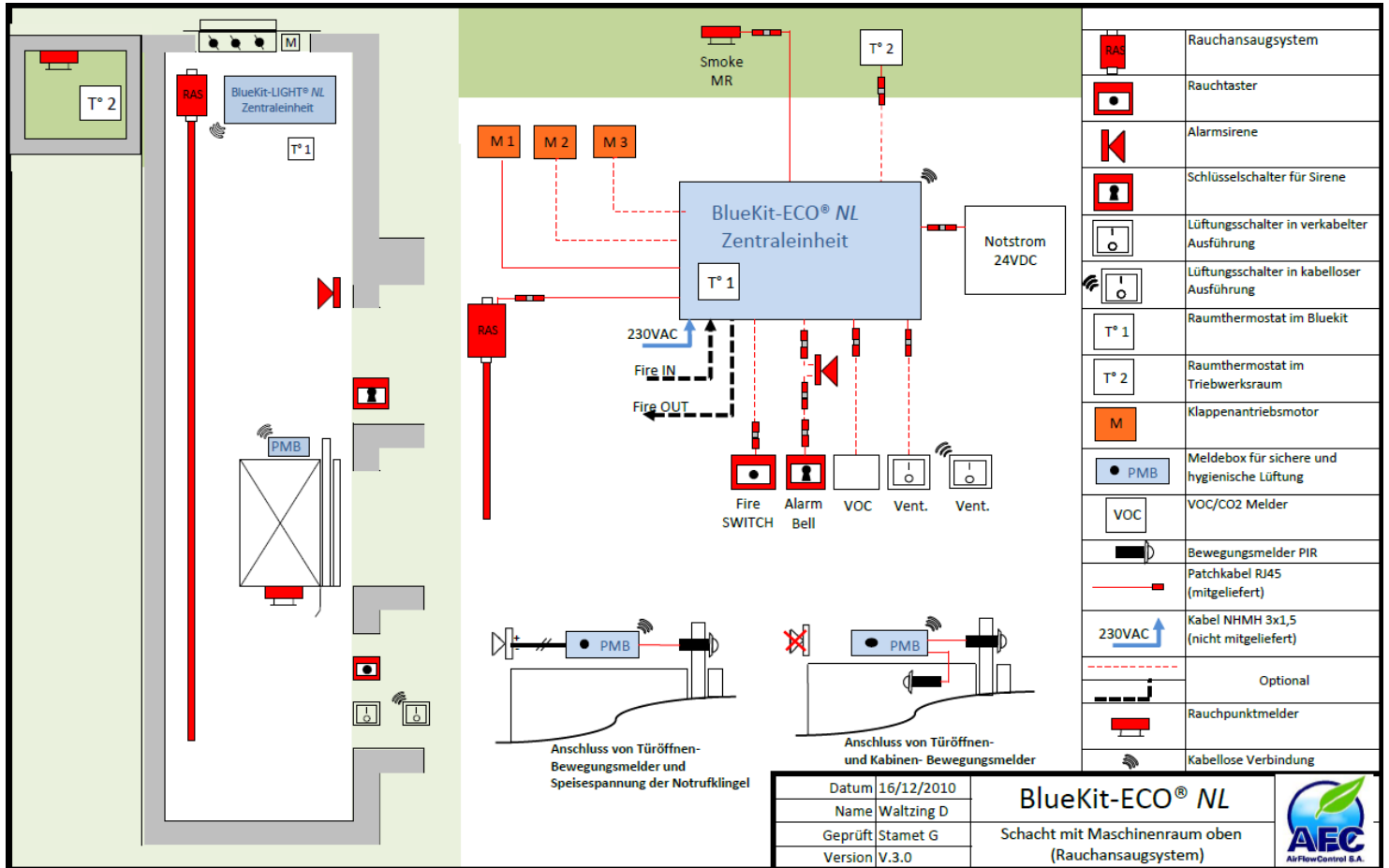


New Line
Snelste montagetijden
Eenvoudigste inbedrijfstelling

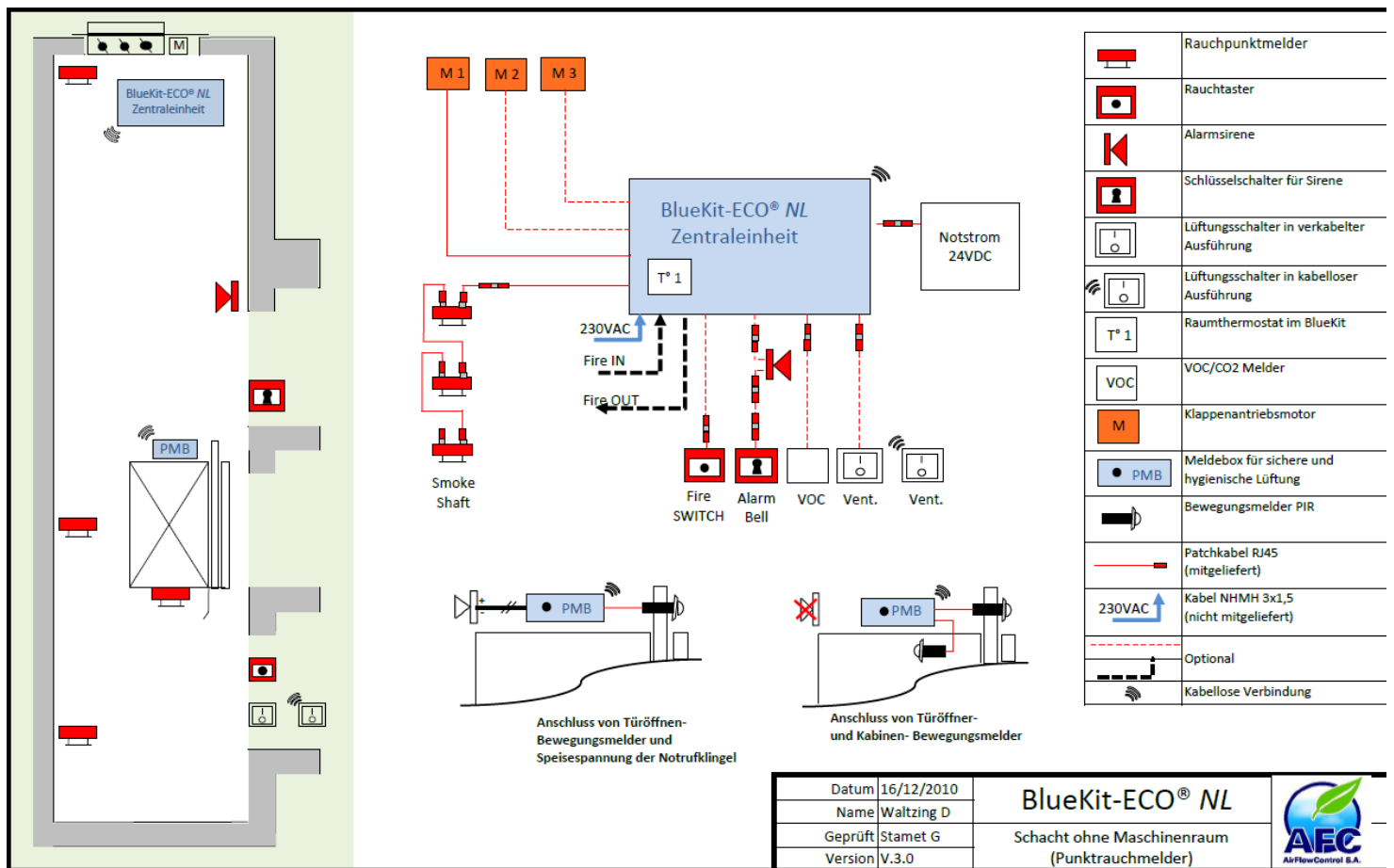
BlueKit[®] New Line Functietabel

Rook- en warmtebeheer	LIGHT NL	ECO NL
Rookdetector in koker HS ≤ 32 m	✓	✓
Rookaanzuigsysteem in koker HS ≤ 100 m	✓	✓
Rookdetector in machinekamer (MR)	Optie "Smoke MR" Afzonderlijke RJ45-ingang	Optie "Smoke MR" Afzonderlijke RJ45-ingang
Bijkomende rookdetectoren op verdiepingen	Optie "Smoke MR" Zelfde ingang als MK	Optie "Smoke MR" Zelfde ingang als MK
Aansluiting drukknopschakelaar voor rookafzuiging op evacuatieverdieping	Optie "Fire SWITCH" Afzonderlijke RJ45-ingang	Optie "Fire SWITCH" Afzonderlijke RJ45-ingang
INPUT van een externe branddetector (BD)	✗	Optie "Fire IN" Afzonderlijke ingang
OUTPUT naar een externe branddetector of liftbesturing	Optie "FIRE OUT" Afzonderlijke ingang	Optie "FIRE OUT" Afzonderlijke ingang
Sirene 24V 106dB	Optie "Alarm Bell" Afzonderlijke RJ45-ingang	Optie "Alarm Bell" Afzonderlijke RJ45-ingang
Sleutelschakelaar ON/OFF voor sirene	Optie Altiid met sirene gebruiken	Optie Altiid met sirene gebruiken
Thermostaat (drempelwaarde via potentiometer instelbaar)	Geïntegreerd in centrale eenheid Schakelpunt instelbaar	Geïntegreerd in centrale eenheid Schakelpunt instelbaar
Externe thermostaat (drempelwaarde via potentiometer instelbaareinstelbaar)	Optie "Thermostat" Afzonderlijke RJ45-ingang	Optie "Thermostat" Afzonderlijke RJ45-ingang
Ventilatiebeheer	LIGHT NL	ECO NL
PMB (detectorbox) op cabine → Detecteert onderhoudspersoneel in bovenste deel van de koker → Detecteert beweging van de cabine → Detecteert bedrijfsstoring met ingesloten personen → Stuur gegevens draadloos naar de centrale eenheid	✓ Een PMB-3K per cabine	✓ Een PMB-3K per cabine
Ventilatie hygiënisch optimaal	✓	✓
Ventilatie energetisch optimaal	✓	✓
Ventilatiepositie afzonderlijk instelbaar	✗	Via potentiometer
Draadloze drukknopschakelaar voor puntventilatie met programmeerbare nalooptijd	✓	✓
Ventilatieschakelaar bekabeld (zelfde ingang als het mechanische ventilatiesysteem)	✗ Voedingsspanning motor doorgelust	Optie "Vent" Afzonderlijke ingang
Aansturing door mechanisch ventilatiesysteem (zelfde ingang als het mechanische ventilatiesysteem)	✗	Optie "Vent" Afzonderlijke ingang
VOC of CO2 sensor (drempelwaarde via potentiometer instelbaareinstelbaar)	✓	Optie "VOC" Afzonderlijke ingang
Aandrijving	LIGHT NL	ECO NL
Aantal individueel regelbare uitgangen voor motoraandrijvingen met veerretour	2	2
Aantal individueel regelbare uitgangen voor stempel- of kettingaandrijvingen	✗	1
Aantal individueel regelbare uitgangen voor 3-puntsmotoren (OPEN/LP/GESLOTEN)	✗	1 Ventilatie instelbaar
Toevoerregeling buitenlucht	✓	✓
Aansluiting voor 24 VDC noodspanning	✗	✓

Uitvoeringsvarianten met machinekamer



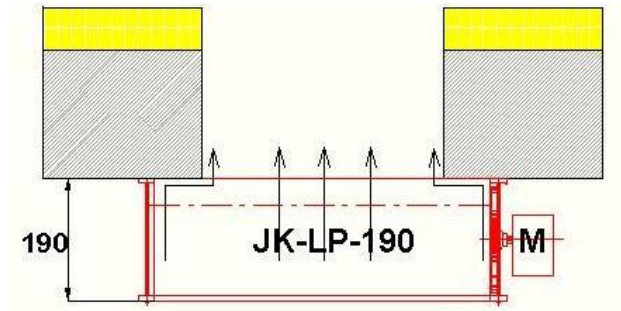
Uitvoeringsvarianten zonder machinekamer



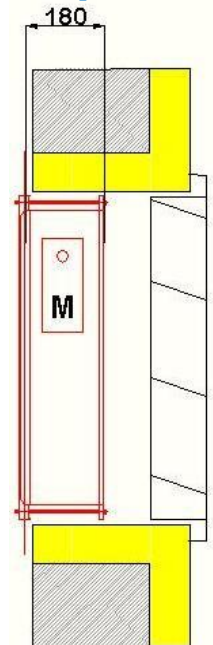
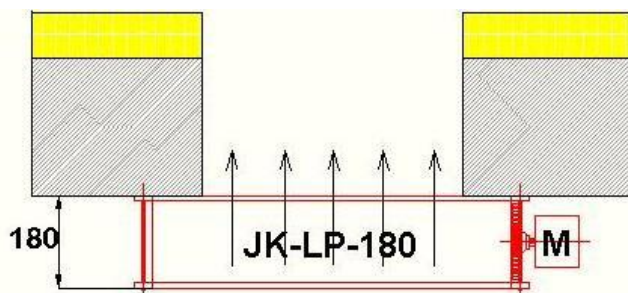
VWAN-Kleppen voor en warmteafzuiging speciaal ontwikkeld voor renovatie en nieuwbouw

Houd rekening met het overblijvende netto- ventilatieoppervlak!

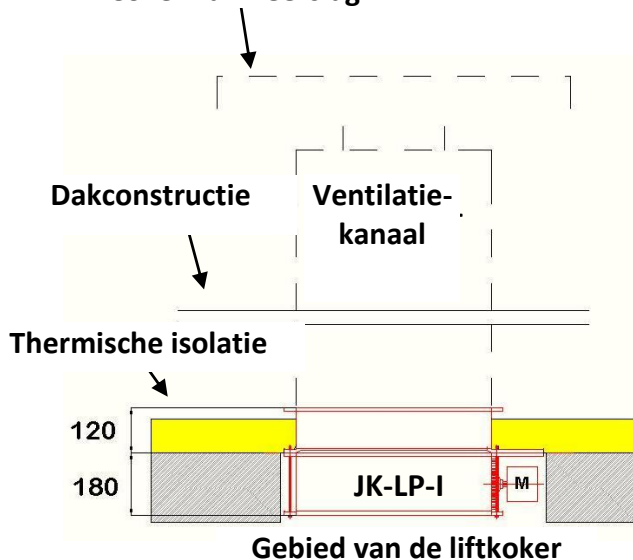
Innovatieve oplossingen voor de meest flexibele inbouw!



Inbouwdieptes naar keuze en voor elke toepassing (110 – 190 mm)



Cover van neerslag



Vraag onze gratis planningsbrochure voor ventilatiekleppen aan!

Sales.support@afc.lu

Montagehandleiding

De Montagehandleidingen voor BlueKit®-ECO NL en BlueKit®-LIGHT NL tonen duidelijk aan dat het BlueKit - concept speciaal voor toepassing bij liften werd ontwikkeld en voortdurend wordt verbeterd.

Omdat de LIGHT- en ECO- versies gebaseerd zijn op dezelfde BasisHardware, is er bij het montageproces geen wezenlijk verschil. De vereiste opleiding voor het montagepersoneel is minimaal.

De slimme functietest

De firmware voor beide producten maakt een vereenvoudigde functietoets voor de centrale eenheid, PMB-3K en alle componenten van de rookdetectoren mogelijk.

7.1. Functietest

- 230 VAC-stekker aan de BlueKit - centrale eenheid uittrekken.
- Alle stekkers van de bewegingsdetectoren uit de PMB-3K trekken en de bewegingsdetector van de PMB-3K met plakband of een doek bedekken.
- 230 VAC -stekker weer insteken.
- Motor stopt gedurende 2 minuten. Dit is reeds de bevestiging dat de centrale eenheid functioneert.
- Na 2 minuten brengt de motor de klep voor nog eens 3 minuten in de ventilatiepositie. In die tijd kan de tussenpositie van de ventilatie via de potentiometer worden ingesteld.
- Na afloop van de 3 minuten wordt de ventilatieklep zolang in de alarmpositie gebracht totdat een bewegingsmelding wordt geconstateerd.
- Bewegingsdetector aansluiten of vrijmaken (zie eventueel ook 7.2)→Afhankelijk van de bedrijfsmodus wordt de klep in de ventilatiepositie gebracht of gesloten. Er is verbinding tussen PMB-3K en de centrale eenheid. De BlueKit is in bedrijf!***

Bij AFC hoeft u voor technische en commerciële opleidingen

NIET

te betalen!

De opleidingen beginnen telkens eind:

- januari
- april
- juni
- oktober

Inschrijving en meer informatie

→ sales.support@afc.lu

AirFlowControl SA
2A, rue de l'école
L-4394 Pontpierre
Tel. : +352 404444 20

